

**REGIONÁLNÍ PRACOVISŤE
SPRÁVA CHKO ČESKÉ STŘEDOHOŘÍ**
Michalská 260/14
412 01 Litoměřice
tel.: +420 416 574 611
e-mail: cstred@nature.cz
www.nature.cz
DS: 6npdyiv

Dle rozdělovníku

NAŠE ČÍSLO JEDNACÍ: SR/0397/UL/2021 - 2

VYŘIZUJE: M. Porteš

DATUM: 4. 1. 2022

Věc: Veřejná vyhláška - opatření obecné povahy k zákazu přístupu veřejnosti v I. zóně chráněné krajinné oblasti České středohoří ve vymezeném prostoru oblasti Průčelská rokle

VEŘEJNÁ VYHLÁŠKA

Agentura ochrany přírody a krajiny ČR, RP Správa Správa CHKO České středohoří (dále jen „Agentura“) jako orgán ochrany přírody příslušný podle ustanovení § 78 odst. 2 písm. o) zákona č. 114/1992 Sb., o ochraně přírody a krajiny, v platném znění, a podle § 173 zákona č. 500/2004 Sb., správní řád, ve znění pozdějších předpisů

o z n a m u j e

Opatření obecné povahy č. 1/2021 k zákazu přístupu veřejnosti v I. zóně chráněné krajinné oblasti České středohoří v oblasti Průčelská rokle, v II. zóně chráněné krajinné oblasti České středohoří v oblasti Kozího vrchu a Vrabince a v III. zóně chráněné krajinné oblasti České středohoří v oblasti Vaňova

Toto oznámení návrhu opatření obecné povahy musí být vyvěšeno nejméně po dobu 15 dnů na úřední desce Magistrátu statutárního města Ústí nad Labem a Magistrátu statutárního města Děčín a současně také způsobem umožňujícím dálkový přístup. Po sejmutí a potvrzení žádáme o zpětné zaslání.

Vyvěšeno dne: Sejmuto dne:

Zveřejněno způsobem umožňujícím dálkový přístup dne

Razítko, podpis orgánu, který potvrzuje vyvěšení a sejmutí oznámení.

kterým se zakazuje vstup do níže uvedených lokalit z důvodu ochrany zvláště chráněných druhů ptáků v době rozmnožování a hnízdění

Článek 1

Předmět úpravy

(1) Agentura podle § 66 zákona č. 114/1992 Sb. O ochraně přírody a krajiny, ve znění pozdějších předpisů (dále jen „zákon“), tímto opatřením obecné povahy zakazuje přístup veřejnosti do vybraných lokalit v I., II. a III. zóně CHKO České středohoří ve vymezeném prostoru Průčelské rokle, Vaňovských skal, Kozího vrchu a Vrabince, které jsou specifikovány v čl. 2, a to z důvodu ochrany zvláště chráněných druhů ptáků v době rozmnožování a hnízdění.

(2) Jedná se o tyto druhy uvedené v příloze č. III. vyhlášky č. 395/1992 Sb., kterou se provádějí některá ustanovení zákona ČNR č. 114/1992 Sb., o ochraně přírody a krajiny, v platném znění:

- kriticky ohrožený druh: **sokol stěhovavý** (*Falco peregrinus*)
- ohrožený druh: **výr velký** (*Bubo bubo*)

Článek 2

Podmínky zákazu vstupu

(1) Vstup dle čl. 1 je zakázán do této lokality:

k.ú. Nová ves: ve vymezené oblasti **Průčelské rokle na p.p.č. 347/1** (vymezená část tvoří skály a suťové pole)

k.ú. Babětín: ve vymezené oblasti **přírodní rezervace Vrabinec na p.p.č. 403** (vymezenou část tvoří východní věže skalního masivu a suťový les)

k.ú. Neštědice a k.ú. Mojžíř: ve vymezené oblasti **přírodní rezervace Kozí vrch na p.p.č. 520/1 a p.p.č. 728/1, 729/2, 520/7, 29/3** (vymezenou oblast tvoří západní a severozápadní skalní věže a suťový les)

k.ú. Vaňov: ve vymezené oblasti skalních stěn na levém břehu Labe nad **Vaňovem p.p.č. 923/35**

(2) Velikost uzavřených oblastí bude vymezena v závislosti na konfiguraci terénu tak, aby byl zajištěn klid pro hnízdění chráněných druhů. Nedílnou součástí opatření obecné povahy je přehledová mapa vymezených lokalit.

(3) V terénu bude toto území podléhající zákazu vstupu označeno na všech přístupových cestách informačními tabulemi v českém a německém jazyce.

(4) Zákaz vstupu se nevztahuje na turistické značené cesty.

(5) Vstup veřejnosti do vymezených lokalit je z důvodu ochrany obou druhů zakázán v období:

15. 2. – 30. 6. 2022

15. 2. – 30. 6. 2023

15. 2. – 30. 6. 2024

15. 2. – 30. 6. 2025

15. 2. – 30. 6. 2026

Článek 3

Odůvodnění

V období hnízdění sokola stěhovavého a výra velkého dochází k rušení v důsledku nelegálních vstupů do prostoru skalních útvarů a jejich okolí ve vymezených oblastech. Sokol stěhovavý a výr velký jsou druhy zařazenými do přílohy č. I směrnice Rady Evropských společenství 2009/147/ES o ochraně volně žijících ptáků. Tato směrnice stanoví, že druhy uvedené v příloze I musí být předmětem opatření týkajících se ochrany jejich stanovišť s cílem zajistit přežití těchto druhů a rozmnožování v jejich areálu rozšíření. Dle § 5a zákona č. 114/1992 Sb., o ochraně přírody a krajiny je zakázáno úmyslné vyrušování volně žijících ptáků, zejména během rozmnožování a odchovu mláďat, pokud by šlo o vyrušování významné z hlediska cílů směrnice o ptácích. Zajištění ochrany hnízdišť těchto druhů dále vychází ze zákazu škodlivě zasahovat do přirozeného vývoje zvláště chráněných živočichů například rušením dle § 50 zákona č. 114/1992 Sb., o ochraně přírody. Z důvodu potřeby eliminace rušení se opatřením obecné povahy zakazuje vstup do vymezené oblasti v období hnízdění sokola stěhovavého a výra velkého. S ohledem na stálá hnízdiště v těchto lokalitách se opatření vydává na dobu pěti let.

Článek 4

Závěrečná ustanovení

Do opatření obecné povahy o zákazu vstupu z důvodu ochrany přírody, včetně příloh a odůvodnění může každý nahlédnout u Agentury a též na úředních deskách Agentury a Magistrátu statutárních města Ústí nad Labem a Děčín.

Článek 5

Účinnost

Z důvodu vážné újmy veřejného zájmu, kterým je ochrana zvláště chráněných druhů ptáků, nabývá v souladu s § 173 odst. 1 správního řádu toto opatření obecné povahy účinnosti dnem vyvěšení tohoto opatření.

Článek 6

Poučení

Podle § 173 odst. 2 správního řádu nelze proti opatření obecné povahy podat opravný prostředek.

Rozdělovník:

- Statutární město Ústí nad Labem, Magistrát statutárního města Ústí nad Labem, Velká Hradební 8, 401 00 Ústí nad Labem
- Lobkowicz Martin, U Malvazinky 151/26, Smíchov, 15000 Praha 5
- L.E.Holdings,s.r.o., Správa nemovitostí M. Lobkowicze, Lobkowiczský palác, Jiřská 3, 119 05 Praha 1 - Hrad
- Oblastní inspektorát ČIŽP Ústí nad Labem, Výstupní 1644, 400 07 Ústí nad Labem
- Statutární město Děčín, Magistrát statutárního města Děčín, Mírové nám. 1175/5, Podmokly, 405 38 Děčín
- Obec Těchlovice, Těchlovice 37, 405 02 Těchlovice
- Obec Povrly, Mírová 165/7, 403 32 Povrly

Příloha: Mapa se zákresem uzavřených lokalit

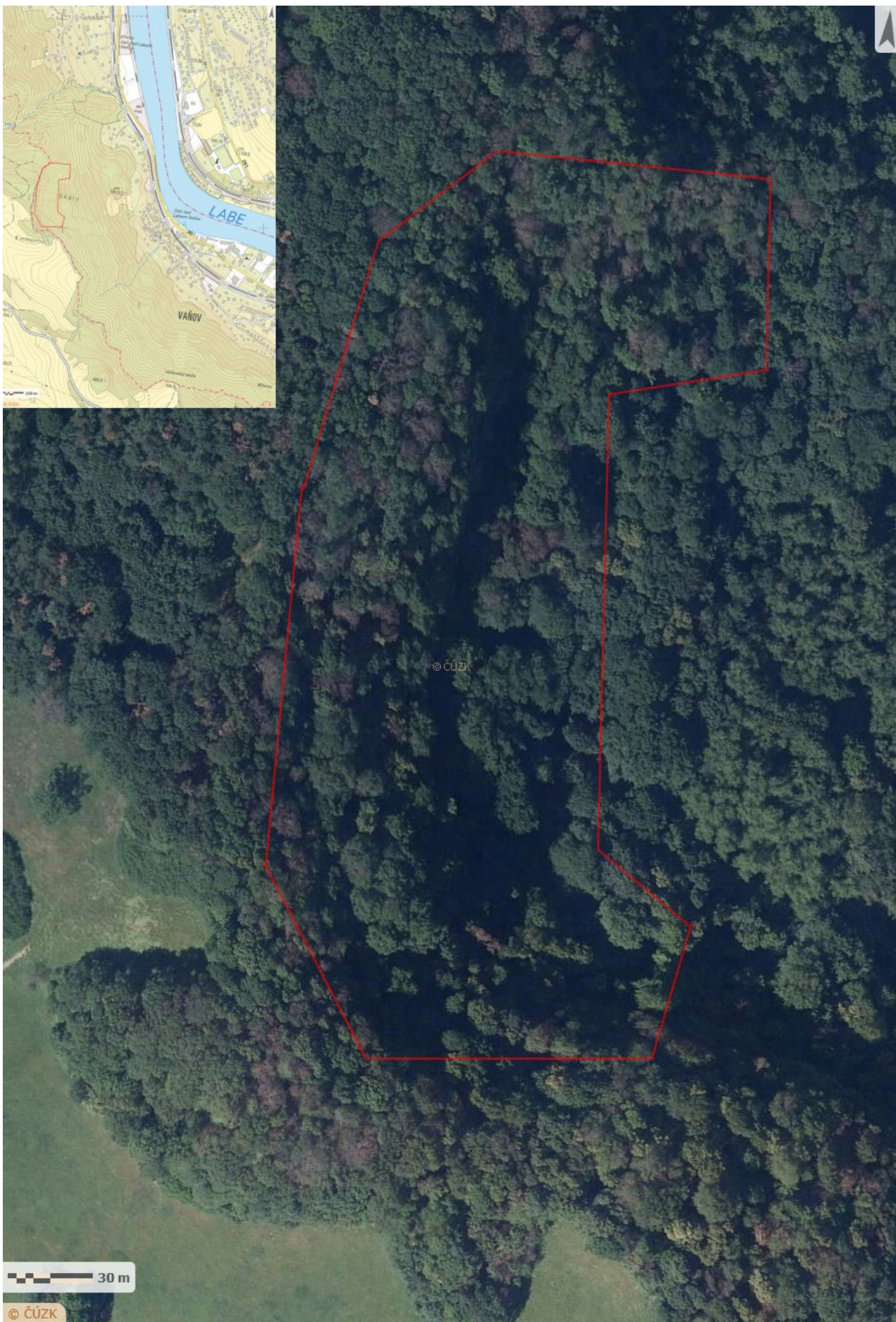
(podepsáno elektronicky)

Ing. Petr Kříž, v. r.
ředitel RP SCHKO České středohoří



Průčelská rokle

IČ: 62933591 | Bankovní spojení ČNB Praha 1 | číslo účtu: 18228-011/0710 | michal.portes@nature.cz | T: 730841341



Vaňov

IČ: 62933591 | Bankovní spojení ČNB Praha 1 | číslo účtu: 18228-011/0710 | michal.portes@nature.cz | T: 730841341



Kozí vrch

IČ: 62933591 | Bankovní spojení ČNB Praha 1 | číslo účtu: 18228-011/0710 | michal.portes@nature.cz | T: 730841341



Vrabinec

IČ: 62933591 | Bankovní spojení ČNB Praha 1 | číslo účtu: 18228-011/0710 | michal.portes@nature.cz | T: 730841341