

## Informace o pozemku

|                           |   |
|---------------------------|---|
| Parcelní číslo:           | <a href="#">60/7</a>                        |
| Obec:                     | <a href="#">Těchlovice [555193]</a>         |
| Katastrální území:        | <a href="#">Přerov u Těchlovic [765406]</a> |
| Číslo LV:                 | <a href="#">10001</a>                       |
| Výměra [m <sup>2</sup> ]: | 4593  |
| Typ parcely:              | Parcela katastru nemovitostí                |
| Mapový list:              | <a href="#">DKM</a>                         |
| Určení výměry:            | Ze souřadnic v S-JTSK                       |
| Druh pozemku:             | lesní pozemek                               |



## Vlastníci, jiní oprávnění

|   |       |
|---|-------|
| Vlastnické právo                            | Podíl |
| Obec Těchlovice, č. p. 37, 40502 Těchlovice |       |

## Způsob ochrany nemovitosti

|                                     |
|-------------------------------------|
| Název                               |
| evropsky významná lokalita          |
| chráněná krajinná oblast            |
| pozemek určený k plnění funkcí lesa |

## Seznam BPEJ

Parcela nemá evidované BPEJ.

## Omezení vlastnického práva

Nejsou evidována žádná omezení.

## Jiné zápisy

Nejsou evidovány žádné jiné zápisy.

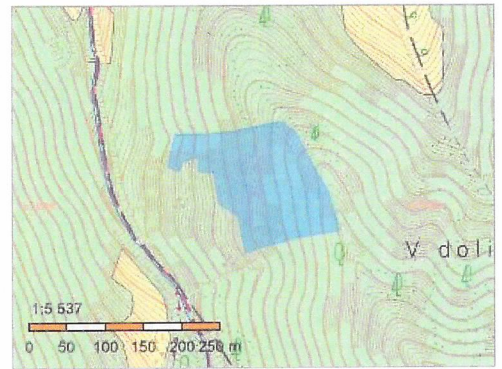
☞ Řízení, v rámci kterých byl k nemovitosti zapsán cenový údaj

Nemovitost je v územním obvodu, kde státní správu katastru nemovitostí ČR vykonává [Katastrální úřad pro Ústecký kraj, Katastrální pracoviště Děčín](#)

Zobrazené údaje mají informativní charakter. Platnost dat k 28.02.2024 16:00.

## Informace o pozemku

|                           |   |
|---------------------------|---|
| Parcelní číslo:           | <a href="#">82/3</a>                        |
| Obec:                     | <a href="#">Těchlovice [555193]</a>         |
| Katastrální území:        | <a href="#">Přerov u Těchlovic [765406]</a> |
| Číslo LV:                 | <a href="#">10001</a>                       |
| Výměra [m <sup>2</sup> ]: | 21295                                       |
| Typ parcely:              | Parcela katastru nemovitostí                |
| Mapový list:              | <a href="#">DKM</a>                         |
| Určení výměry:            | Ze souřadnic v S-JTSK                       |
| Druh pozemku:             | lesní pozemek                               |



## Vlastníci, jiní oprávnění

|   |       |
|---|-------|
| Vlastnické právo                            | Podíl |
| Obec Těchlovice, č. p. 37, 40502 Těchlovice |       |

## Způsob ochrany nemovitosti

|                                     |
|-------------------------------------|
| Název                               |
| evropsky významná lokalita          |
| chráněná krajinná oblast            |
| pozemek určený k plnění funkcí lesa |

## Seznam BPEJ

Parcela nemá evidované BPEJ.

## Omezení vlastnického práva

Nejsou evidována žádná omezení.

## Jiné zápisy

Nejsou evidovány žádné jiné zápisy.

 Řízení, v rámci kterých byl k nemovitosti zapsán cenový údaj

Nemovitost je v územním obvodu, kde státní správu katastru nemovitostí ČR vykonává [Katastrální úřad pro Ústecký kraj, Katastrální pracoviště Děčín](#)

Zobrazené údaje mají informativní charakter. Platnost dat k 28.02.2024 16:00.

## Informace o pozemku

|                           |   |
|---------------------------|---|
| Parcelní číslo:           | <a href="#">83</a>                          |
| Obec:                     | <a href="#">Těchlovice [555193]</a>         |
| Katastrální území:        | <a href="#">Přerov u Těchlovic [765406]</a> |
| Číslo LV:                 | <a href="#">10001</a>                       |
| Výměra [m <sup>2</sup> ]: | 2613  |
| Typ parcely:              | Parcela katastru nemovitostí                |
| Mapový list:              | <a href="#">DKM</a>                         |
| Určení výměry:            | Ze souřadnic v S-JTSK                       |
| Druh pozemku:             | trvalý travní porost                        |



## Vlastníci, jiní oprávnění

|   |       |
|---|-------|
| Vlastnické právo                            | Podíl |
| Obec Těchlovice, č. p. 37, 40502 Těchlovice |       |

## Způsob ochrany nemovitosti

|                            |
|----------------------------|
| Název                      |
| evropsky významná lokalita |
| chráněná krajinná oblast   |
| zemědělský půdní fond      |

## Seznam BPEJ

| BPEJ                  | Výměra |
|-----------------------|--------|
| <a href="#">24199</a> | 2613   |

## Omezení vlastnického práva

Nejsou evidována žádná omezení.

## Jiné zápisy

Nejsou evidovány žádné jiné zápisy.

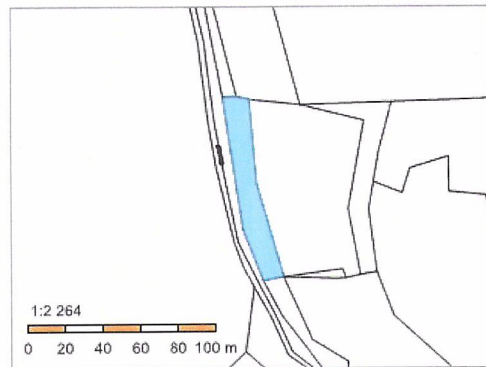
<sup>☞</sup> Řízení, v rámci kterých byl k nemovitosti zapsán cenový údaj

Nemovitost je v územním obvodu, kde státní správu katastru nemovitostí ČR vykonává [Katastrální úřad pro Ústecký kraj, Katastrální pracoviště Děčín](#)

Zobrazené údaje mají informativní charakter. Platnost dat k 28.02.2024 16:00.

## Informace o pozemku

|                           |   |
|---------------------------|---|
| Parcelní číslo:           | <a href="#">85</a>                          |
| Obec:                     | <a href="#">Těchlovice [555193]</a>         |
| Katastrální území:        | <a href="#">Přerov u Těchlovic [765406]</a> |
| Číslo LV:                 | <a href="#">10001</a>                       |
| Výměra [m <sup>2</sup> ]: | 1202  |
| Typ parcely:              | Parcela katastru nemovitostí                |
| Mapový list:              | <a href="#">DKM</a>                         |
| Určení výměry:            | Ze souřadnic v S-JTSK                       |
| Způsob využití:           | neplodná půda                               |
| Druh pozemku:             | ostatní plocha                              |



## Vlastníci, jiní oprávnění

Vlastnické právo

Podíl

Obec Těchlovice, č. p. 37, 40502 Těchlovice

## Způsob ochrany nemovitosti

Název

evropsky významná lokalita

chráněná krajinná oblast

## Seznam BPEJ

Parcela nemá evidované BPEJ.

## Omezení vlastnického práva

Nejsou evidována žádná omezení.

## Jiné zápisy

Nejsou evidovány žádné jiné zápisy.

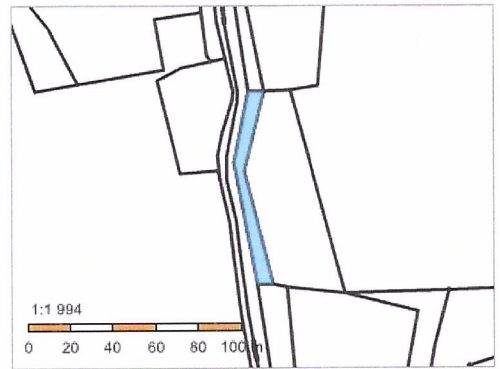
 Řízení, v rámci kterých byl k nemovitosti zapsán cenový údaj

Nemovitost je v územním obvodu, kde státní správu katastru nemovitostí ČR vykonává [Katastrální úřad pro Ústecký kraj, Katastrální pracoviště Děčín](#)

Zobrazené údaje mají informativní charakter. Platnost dat k 27.03.2024 12:00.

## Informace o pozemku

|                           |   |
|---------------------------|---|
| Parcelní číslo:           | <a href="#">84</a>                          |
| Obec:                     | <a href="#">Těchlovice [555193]</a>         |
| Katastrální území:        | <a href="#">Přerov u Těchlovic [765406]</a> |
| Číslo LV:                 | <a href="#">10001</a>                       |
| Výměra [m <sup>2</sup> ]: | 546   |
| Typ parcely:              | Parcela katastru nemovitostí                |
| Mapový list:              | <a href="#">DKM</a>                         |
| Určení výměry:            | Ze souřadnic v S-JTSK                       |
| Druh pozemku:             | trvalý travní porost                        |



## Vlastníci, jiní oprávnění

|   |       |
|---|-------|
| Vlastnické právo                            | Podíl |
| Obec Těchlovice, č. p. 37, 40502 Těchlovice |       |

## Způsob ochrany nemovitosti

|                            |
|----------------------------|
| Název                      |
| evropsky významná lokalita |
| chráněná krajinná oblast   |
| zemědělský půdní fond      |

## Seznam BPEJ

| BPEJ                  | Výměra |
|-----------------------|--------|
| <a href="#">24199</a> | 546    |

## Omezení vlastnického práva

Nejsou evidována žádná omezení.

## Jiné zápisy

Nejsou evidovány žádné jiné zápisy.

<sup>☞</sup> Řízení, v rámci kterých byl k nemovitosti zapsán cenový údaj

Nemovitost je v územním obvodu, kde státní správu katastru nemovitostí ČR vykonává [Katastrální úřad pro Ústecký kraj, Katastrální pracoviště Děčín](#)

Zobrazené údaje mají informativní charakter. Platnost dat k 28.02.2024 16:00.

## Informace o pozemku

|                           |   |
|---------------------------|---|
| Parcelní číslo:           | <a href="#">88</a>                          |
| Obec:                     | <a href="#">Těchlovice [555193]</a>         |
| Katastrální území:        | <a href="#">Přerov u Těchlovic [765406]</a> |
| Číslo LV:                 | <a href="#">10001</a>                       |
| Výměra [m <sup>2</sup> ]: | 1138  |
| Typ parcely:              | Parcela katastru nemovitostí                |
| Mapový list:              | <a href="#">DKM</a>                         |
| Určení výměry:            | Ze souřadnic v S-JTSK                       |
| Druh pozemku:             | trvalý travní porost                        |



## Vlastníci, jiní oprávnění

Vlastnické právo

Podíl

Obec Těchlovice, č. p. 37, 40502 Těchlovice

## Způsob ochrany nemovitosti

Název

evropsky významná lokalita

chráněná krajinná oblast

zemědělský půdní fond

## Seznam BPEJ

BPEJ Výměra

[24199](#) 847

[54199](#) 291

## Omezení vlastnického práva

Nejsou evidována žádná omezení.

## Jiné zápisy

Nejsou evidovány žádné jiné zápisy.

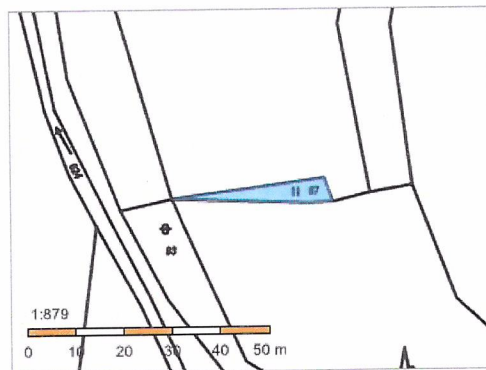
Řízení, v rámci kterých byl k nemovitosti zapsán cenový údaj

Nemovitost je v územním obvodu, kde státní správu katastru nemovitostí ČR vykonává [Katastrální úřad pro Ústecký kraj, Katastrální pracoviště Děčín](#)

Zobrazené údaje mají informativní charakter. Platnost dat k 28.02.2024 16:00.

## Informace o pozemku

|                           |   |
|---------------------------|---|
| Parcelní číslo:           | <a href="#">87</a>                          |
| Obec:                     | <a href="#">Těchlovice [555193]</a>         |
| Katastrální území:        | <a href="#">Přerov u Těchlovic [765406]</a> |
| Číslo LV:                 | <a href="#">10001</a>                       |
| Výměra [m <sup>2</sup> ]: | 86  |
| Typ parcely:              | Parcela katastru nemovitostí                |
| Mapový list:              | <a href="#">DKM</a>                         |
| Určení výměry:            | Ze souřadnic v S-JTSK                       |
| Druh pozemku:             | trvalý travní porost                        |



## Vlastníci, jiní oprávnění

Vlastnické právo

Podíl

Obec Těchlovice, č. p. 37, 40502 Těchlovice

## Způsob ochrany nemovitosti

Název

evropsky významná lokalita

chráněná krajinná oblast

zemědělský půdní fond

## Seznam BPEJ

BPEJ      Výměra

[54199](#)      86

## Omezení vlastnického práva

Nejsou evidována žádná omezení.

## Jiné zápisy

Nejsou evidovány žádné jiné zápisy.

<sup>☞</sup> Řízení, v rámci kterých byl k nemovitosti zapsán cenový údaj

Nemovitost je v územním obvodu, kde státní správu katastru nemovitostí ČR vykonává [Katastrální úřad pro Ústecký kraj, Katastrální pracoviště Děčín](#)

Zobrazené údaje mají informativní charakter. Platnost dat k 28.02.2024 16:00.

## Informace o pozemku

|                           |   |
|---------------------------|---|
| Parcelní číslo:           | <a href="#">86</a>                          |
| Obec:                     | <a href="#">Těchlovice [555193]</a>         |
| Katastrální území:        | <a href="#">Přerov u Těchlovic [765406]</a> |
| Číslo LV:                 | <a href="#">10001</a>                       |
| Výměra [m <sup>2</sup> ]: | 4380  |
| Typ parcely:              | Parcela katastru nemovitostí                |
| Mapový list:              | <a href="#">DKM</a>                         |
| Určení výměry:            | Ze souřadnic v S-JTSK                       |
| Druh pozemku:             | trvalý travní porost                        |



## Vlastníci, jiní oprávnění

|   |       |
|---|-------|
| Vlastnické právo                            | Podíl |
| Obec Těchlovice, č. p. 37, 40502 Těchlovice |       |

## Způsob ochrany nemovitosti

|                            |
|----------------------------|
| Název                      |
| evropsky významná lokalita |
| chráněná krajinná oblast   |
| zemědělský půdní fond      |

## Seznam BPEJ

| BPEJ                  | Výměra |
|-----------------------|--------|
| <a href="#">54199</a> | 1322   |
| <a href="#">24199</a> | 3058   |

## Omezení vlastnického práva

Nejsou evidována žádná omezení.

## Jiné zápisy

Nejsou evidovány žádné jiné zápisy.

Řízení, v rámci kterých byl k nemovitosti zapsán cenový údaj

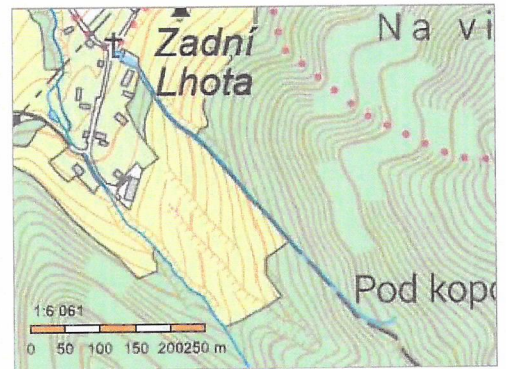
Nemovitost je v územním obvodu, kde státní správu katastru nemovitostí ČR vykonává [Katastrální úřad pro Ústecký kraj, Katastrální pracoviště Děčín](#)

Zobrazené údaje mají informativní charakter. Platnost dat k 28.02.2024 16:00.



## Informace o pozemku

|                           |   |
|---------------------------|---|
| Parcelní číslo:           | <a href="#">306</a>                         |
| Obec:                     | <a href="#">Těchlovice [555193]</a>         |
| Katastrální území:        | <a href="#">Přerov u Těchlovic [765406]</a> |
| Číslo LV:                 | <a href="#">10001</a>                       |
| Výměra [m <sup>2</sup> ]: | 2521  |
| Typ parcely:              | Parcela katastru nemovitostí                |
| Mapový list:              | <a href="#">DKM</a>                         |
| Určení výměry:            | Ze souřadnic v S-JTSK                       |
| Způsob využití:           | ostatní komunikace                          |
| Druh pozemku:             | ostatní plocha                              |



## Vlastníci, jiní oprávnění

Vlastnické právo

Podíl

Obec Těchlovice, č. p. 37, 40502 Těchlovice

## Způsob ochrany nemovitosti

Název

chráněná krajinná oblast

## Seznam BPEJ

Parcela nemá evidované BPEJ.

## Omezení vlastnického práva

Nejsou evidována žádná omezení.

## Jiné zápisy

Nejsou evidovány žádné jiné zápisy.

☑ Řízení, v rámci kterých byl k nemovitosti zapsán cenový údaj

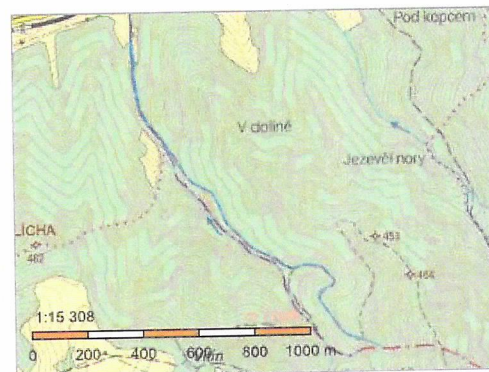
Nemovitost je v územním obvodu, kde státní správu katastru nemovitostí ČR vykonává [Katastrální úřad pro Ústecký kraj, Katastrální pracoviště Děčín](#)

Zobrazené údaje mají informativní charakter. Platnost dat k 27.03.2024 12:00.

Rozdělit  
GP

## Informace o pozemku

|                           |   |
|---------------------------|---|
| Parcelní číslo:           | <a href="#">142/2</a>                       |
| Obec:                     | <a href="#">Těchlovice [555193]</a>         |
| Katastrální území:        | <a href="#">Přerov u Těchlovic [765406]</a> |
| Číslo LV:                 | <a href="#">10001</a>                       |
| Výměra [m <sup>2</sup> ]: | 6820  |
| Typ parcely:              | Parcela katastru nemovitostí                |
| Mapový list:              | <a href="#">DKM</a>                         |
| Určení výměry:            | Ze souřadnic v S-JTSK                       |
| Způsob využití:           | ostatní komunikace                          |
| Druh pozemku:             | ostatní plocha                              |



## Vlastníci, jiní oprávnění

Vlastnické právo

Podíl

Obec Těchlovice, č. p. 37, 40502 Těchlovice

## Způsob ochrany nemovitosti

Název

evropsky významná lokalita

chráněná krajinná oblast

## Seznam BPEJ

Parcela nemá evidované BPEJ.

## Omezení vlastnického práva

Nejsou evidována žádná omezení.

## Jiné zápisy

Nejsou evidovány žádné jiné zápisy.

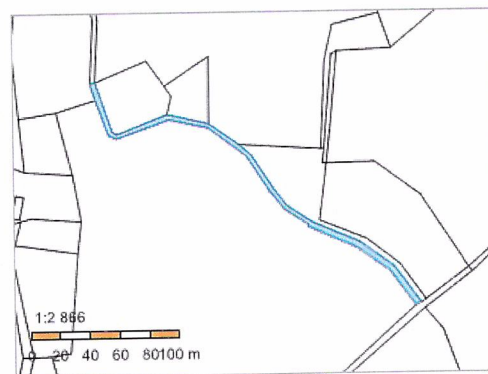
<sup>z</sup> Řízení, v rámci kterých byl k nemovitosti zapsán cenový údaj

Nemovitost je v územním obvodu, kde státní správu katastru nemovitostí ČR vykonává [Katastrální úřad pro Ústecký kraj, Katastrální pracoviště Děčín](#)

Zobrazené údaje mají informativní charakter. Platnost dat k 10.04.2024 09:00.

## Informace o pozemku

|                           |   |
|---------------------------|---|
| Parcelní číslo:           | <a href="#">143/1</a>                       |
| Obec:                     | <a href="#">Těchlovice [555193]</a>         |
| Katastrální území:        | <a href="#">Přerov u Těchlovic [765406]</a> |
| Číslo LV:                 | <a href="#">10001</a>                       |
| Výměra [m <sup>2</sup> ]: | 986   |
| Typ parcely:              | Parcela katastru nemovitostí                |
| Mapový list:              | <a href="#">DKM</a>                         |
| Určení výměry:            | Ze souřadnic v S-JTSK                       |
| Způsob využití:           | ostatní komunikace                          |
| Druh pozemku:             | ostatní plocha                              |



## Vlastníci, jiní oprávnění

Vlastnické právo

Podíl

Obec Těchlovice, č. p. 37, 40502 Těchlovice

## Způsob ochrany nemovitosti

Název

evropsky významná lokalita

chráněná krajinná oblast

## Seznam BPEJ

Parcela nemá evidované BPEJ.

## Omezení vlastnického práva

Nejsou evidována žádná omezení.

## Jiné zápisy

Nejsou evidovány žádné jiné zápisy.

☞ Řízení, v rámci kterých byl k nemovitosti zapsán cenový údaj

Nemovitost je v územním obvodu, kde státní správu katastru nemovitostí ČR vykonává [Katastrální úřad pro Ústecký kraj, Katastrální pracoviště Děčín](#)

Zobrazené údaje mají informativní charakter. Platnost dat k 10.04.2024 09:00.

## Informace o pozemku

|                           |   |
|---------------------------|---|
| Parcelní číslo:           | <a href="#">143/2</a>                       |
| Obec:                     | <a href="#">Těchlovice [555193]</a>         |
| Katastrální území:        | <a href="#">Přerov u Těchlovic [765406]</a> |
| Číslo LV:                 | <a href="#">10001</a>                       |
| Výměra [m <sup>2</sup> ]: | 204   |
| Typ parcely:              | Parcela katastru nemovitostí                |
| Mapový list:              | <a href="#">DKM</a>                         |
| Určení výměry:            | Ze souřadnic v S-JTSK                       |
| Způsob využití:           | ostatní komunikace                          |
| Druh pozemku:             | ostatní plocha                              |



## Vlastníci, jiní oprávnění

Vlastnické právo

Podíl

Obec Těchlovice, č. p. 37, 40502 Těchlovice

## Způsob ochrany nemovitosti

Název

chráněná krajinná oblast

## Seznam BPEJ

Parcela nemá evidované BPEJ.

## Omezení vlastnického práva

Nejsou evidována žádná omezení.

## Jiné zápisy

Nejsou evidovány žádné jiné zápisy.

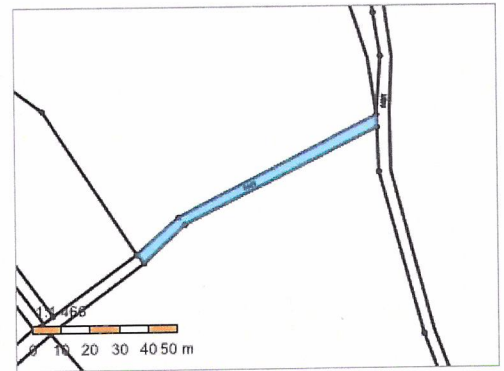
 Řízení, v rámci kterých byl k nemovitosti zapsán cenový údaj

Nemovitost je v územním obvodu, kde státní správu katastru nemovitostí ČR vykonává [Katastrální úřad pro Ústecký kraj, Katastrální pracoviště Děčín](#)

Zobrazené údaje mají informativní charakter. Platnost dat k 28.02.2024 16:00.

## Informace o pozemku

|                           |   |
|---------------------------|---|
| Parcelní číslo:           | <a href="#">144/1</a>                       |
| Obec:                     | <a href="#">Těchlovice [555193]</a>         |
| Katastrální území:        | <a href="#">Přerov u Těchlovic [765406]</a> |
| Číslo LV:                 | <a href="#">10001</a>                       |
| Výměra [m <sup>2</sup> ]: | 337   |
| Typ parcely:              | Parcela katastru nemovitostí                |
| Mapový list:              | <a href="#">DKM</a>                         |
| Určení výměry:            | Ze souřadnic v S-JTSK                       |
| Způsob využití:           | ostatní komunikace                          |
| Druh pozemku:             | ostatní plocha                              |



## Vlastníci, jiní oprávnění

Vlastnické právo

Podíl

Obec Těchlovice, č. p. 37, 40502 Těchlovice

## Způsob ochrany nemovitosti

Název

evropsky významná lokalita

chráněná krajinná oblast

## Seznam BPEJ

Parcela nemá evidované BPEJ.

## Omezení vlastnického práva

Nejsou evidována žádná omezení.

## Jiné zápisy

Nejsou evidovány žádné jiné zápisy.

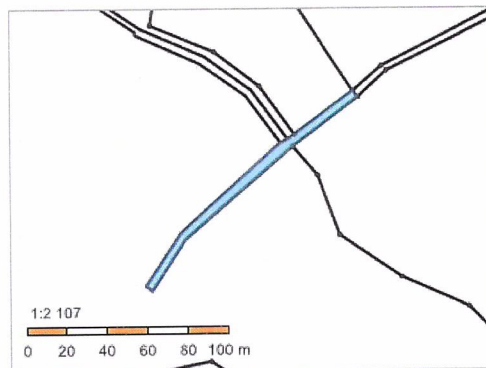
[☞](#) Řízení, v rámci kterých byl k nemovitosti zapsán cenový údaj

Nemovitost je v územním obvodu, kde státní správu katastru nemovitostí ČR vykonává [Katastrální úřad pro Ústecký kraj, Katastrální pracoviště Děčín](#)

Zobrazené údaje mají informativní charakter. Platnost dat k 27.03.2024 12:00.

## Informace o pozemku

|                           |   |
|---------------------------|---|
| Parcelní číslo:           | <a href="#">144/2</a>                       |
| Obec:                     | <a href="#">Těchlovice [555193]</a>         |
| Katastrální území:        | <a href="#">Přerov u Těchlovic [765406]</a> |
| Číslo LV:                 | <a href="#">10001</a>                       |
| Výměra [m <sup>2</sup> ]: | 610   |
| Typ parcely:              | Parcela katastru nemovitostí                |
| Mapový list:              | <a href="#">DKM</a>                         |
| Určení výměry:            | Ze souřadnic v S-JTSK                       |
| Způsob využití:           | ostatní komunikace                          |
| Druh pozemku:             | ostatní plocha                              |



## Vlastníci, jiní oprávnění

Vlastnické právo

Podíl

Obec Těchlovice, č. p. 37, 40502 Těchlovice

## Způsob ochrany nemovitosti

Název

evropsky významná lokalita

chráněná krajinná oblast

## Seznam BPEJ

Parcela nemá evidované BPEJ.

## Omezení vlastnického práva

Nejsou evidována žádná omezení.

## Jiné zápisy

Nejsou evidovány žádné jiné zápisy.

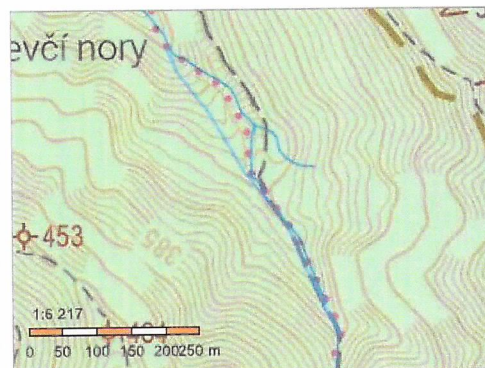
<sup>☞</sup> Řízení, v rámci kterých byl k nemovitosti zapsán cenový údaj

Nemovitost je v územním obvodu, kde státní správu katastru nemovitostí ČR vykonává [Katastrální úřad pro Ústecký kraj, Katastrální pracoviště Děčín](#)

Zobrazené údaje mají informativní charakter. Platnost dat k 28.02.2024 16:00.

## Informace o pozemku

|                           |   |
|---------------------------|---|
| Parcelní číslo:           | <a href="#">295</a>                         |
| Obec:                     | <a href="#">Těchlovice [555193]</a>         |
| Katastrální území:        | <a href="#">Přerov u Těchlovic [765406]</a> |
| Číslo LV:                 | <a href="#">10001</a>                       |
| Výměra [m <sup>2</sup> ]: | 1573  |
| Typ parcely:              | Parcela katastru nemovitostí                |
| Mapový list:              | <a href="#">DKM</a>                         |
| Určení výměry:            | Ze souřadnic v S-JTSK                       |
| Způsob využití:           | ostatní komunikace                          |
| Druh pozemku:             | ostatní plocha                              |



## Vlastníci, jiní oprávnění

|   |       |
|---|-------|
| Vlastnické právo                            | Podíl |
| Obec Těchlovice, č. p. 37, 40502 Těchlovice |       |

## Způsob ochrany nemovitosti

|                            |
|----------------------------|
| Název                      |
| evropsky významná lokalita |
| chráněná krajinná oblast   |

## Seznam BPEJ

Parcela nemá evidované BPEJ.

## Omezení vlastnického práva

Nejsou evidována žádná omezení.

## Jiné zápisy

Nejsou evidovány žádné jiné zápisy.

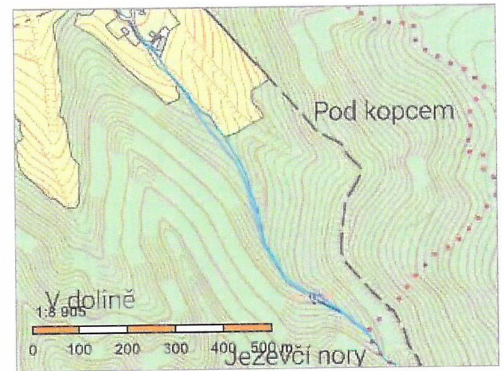
<sup>a</sup> Řízení, v rámci kterých byl k nemovitosti zapsán cenový údaj

Nemovitost je v územním obvodu, kde státní správu katastru nemovitostí ČR vykonává [Katastrální úřad pro Ústecký kraj, Katastrální pracoviště Děčín](#)

Zobrazené údaje mají informativní charakter. Platnost dat k 10.04.2024 09:00.

## Informace o pozemku

|                           |   |
|---------------------------|---|
| Parcelní číslo:           | <a href="#">302/2</a>                       |
| Obec:                     | <a href="#">Těchlovice [555193]</a>         |
| Katastrální území:        | <a href="#">Přerov u Těchlovic [765406]</a> |
| Číslo LV:                 | <a href="#">10001</a>                       |
| Výměra [m <sup>2</sup> ]: | 3503  |
| Typ parcely:              | Parcela katastru nemovitostí                |
| Mapový list:              | <a href="#">DKM</a>                         |
| Určení výměry:            | Ze souřadnic v S-JTSK                       |
| Způsob využití:           | ostatní komunikace                          |
| Druh pozemku:             | ostatní plocha                              |



## Vlastníci, jiní oprávnění

Vlastnické právo

Podíl

Obec Těchlovice, č. p. 37, 40502 Těchlovice

## Způsob ochrany nemovitosti

Název

chráněná krajinná oblast

## Seznam BPEJ

Parcela nemá evidované BPEJ.

## Omezení vlastnického práva

Nejsou evidována žádná omezení.

## Jiné zápisy

Nejsou evidovány žádné jiné zápisy.

Řízení, v rámci kterých byl k nemovitosti zapsán cenový údaj

Objekt je dotčen změnou právního vztahu: [V-1317/2024](#);

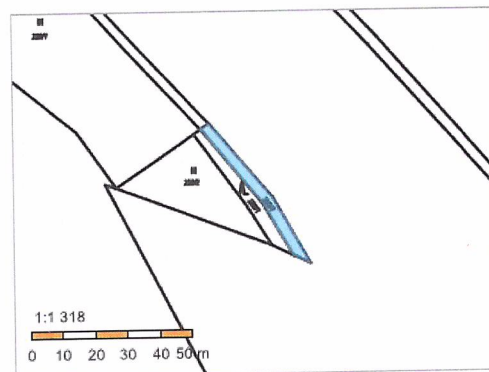
Nemovitost je v územním obvodu, kde státní správu katastru nemovitostí ČR vykonává [Katastrální úřad pro Ústecký kraj, Katastrální pracoviště Děčín](#)

Zobrazené údaje mají informativní charakter. Platnost dat k 10.04.2024 09:00.



## Informace o pozemku

|                           |   |
|---------------------------|---|
| Parcelní číslo:           | <a href="#">303/3</a>                       |
| Obec:                     | <a href="#">Těchlovice [555193]</a>         |
| Katastrální území:        | <a href="#">Přerov u Těchlovic [765406]</a> |
| Číslo LV:                 | <a href="#">10001</a>                       |
| Výměra [m <sup>2</sup> ]: | 174   |
| Typ parcely:              | Parcela katastru nemovitostí                |
| Mapový list:              | <a href="#">DKM</a>                         |
| Určení výměry:            | Ze souřadnic v S-JTSK                       |
| Způsob využití:           | ostatní komunikace                          |
| Druh pozemku:             | ostatní plocha                              |



## Vlastníci, jiní oprávnění

Vlastnické právo

Podíl

Obec Těchlovice, č. p. 37, 40502 Těchlovice

## Způsob ochrany nemovitosti

Název

evropsky významná lokalita

chráněná krajinná oblast

## Seznam BPEJ

Parcela nemá evidované BPEJ.

## Omezení vlastnického práva

Nejsou evidována žádná omezení.

## Jiné zápisy

Nejsou evidovány žádné jiné zápisy.

☞ Řízení, v rámci kterých byl k nemovitosti zapsán cenový údaj

Nemovitost je v územním obvodu, kde státní správu katastru nemovitostí ČR vykonává [Katastrální úřad pro Ústecký kraj, Katastrální pracoviště Děčín](#)

Zobrazené údaje mají informativní charakter. Platnost dat k 10.04.2024 09:00.