



POLICIE ČESKÉ REPUBLIKY Krajské ředitelství policie Ústeckého kraje Dopravní inspektorát Děčín	
Došlo:	19.07.2019
Č. j.	KRPU 130620-1/CJ-2019-040206
Počet listů:	Přílohy:

Váš dopis zn. /2019-SŽDC-OŘ UNL-STUL
Ze dne
Naše zn.

Police ČR
Dopravní inspektorát
Tržní 12
405 02 Děčín

Vyřizuje Seemann Jan, DiS.
Telefon +420 972 422 175
Mobil +420 720 050 978
E-mail Seemann@szdc.cz

Datum 19. července 2019

Žádost o vyjádření k návrhu dopravního značení pro dočasné dopravní uzavírky a souhlas se zvláštním užíváním

Správa železniční dopravní cesty, s. o. Oblastní ředitelství Ústí nad Labem plánuje dočasné uzavírky železničních přejezdů a železničního přechodu na trati Velké Březno – Boletice n.L.

Jedná se o tato úrovnňová křížení:

- Železniční přechod P2981 km 444,587 na MK
- Železniční přejezd P2982 km 445,364 na MK
- Železniční přejezd P2983 km 445,508 na MK
- Železniční přejezd P2985 km 447,490 na MK
- Železniční přejezd P2986 km 447,546 na MK

Důvod uzavírky: Oprava mimoúrovňových křížení, souvislá výměna pražců a kolejnic, čištění šterkového lože a oprava geometrické polohy koleje pomocí automatické strojní podběječky.

Termíny uzavírek jsou uvedeny v příloze „Termíny uzavírek“.

Za SŽDC, s.o.

- Ivan Lacek, vedoucí provozního střediska TO Děčín východ, tel.: 724 681 490
- Josef Beran, DiS., vrchní mistr tratí TO Děčín východ, tel.: 724 023 701

Přílohy

Návrh DIO pro uzavírku žel. přechodu P2981
Návrh DIO pro uzavírku žel. přejezdu P2982 a P2983
Návrh DIO pro uzavírku žel. přejezdu P2985 a P2986
Termíny uzavírek

POLICIE ČESKÉ REPUBLIKY
KRAJSKÉ ŘEDITELSTVÍ POLICIE
ÚSTECKÉHO KRAJE
DOPRAVNÍ INSPEKTORÁT DĚČÍN
405 58 DĚČÍN 4, HUSOVO NÁM. 111

FAVA FAVĚ STAVOVSKO
Dne: 19.7.2019
Č.j. KRPU 130620-1/CJ-2019-040206

Dle ust. §77 odst. 2 písm. b) z.č. 361/2000 Sb.
a ust. § 25 odst. 1 z.č. 13/1997 Sb.

Police ČR DI Děčín souhlasí!

Přílohy: 4/6

Police ČR, jakožto dotčený orgán vydávající závazné stanovisko, s předloženým návrhem souhlasí, neboť odpovídá obecným požadavkům na bezpečnost a plynulost provozu na pozemních komunikacích.

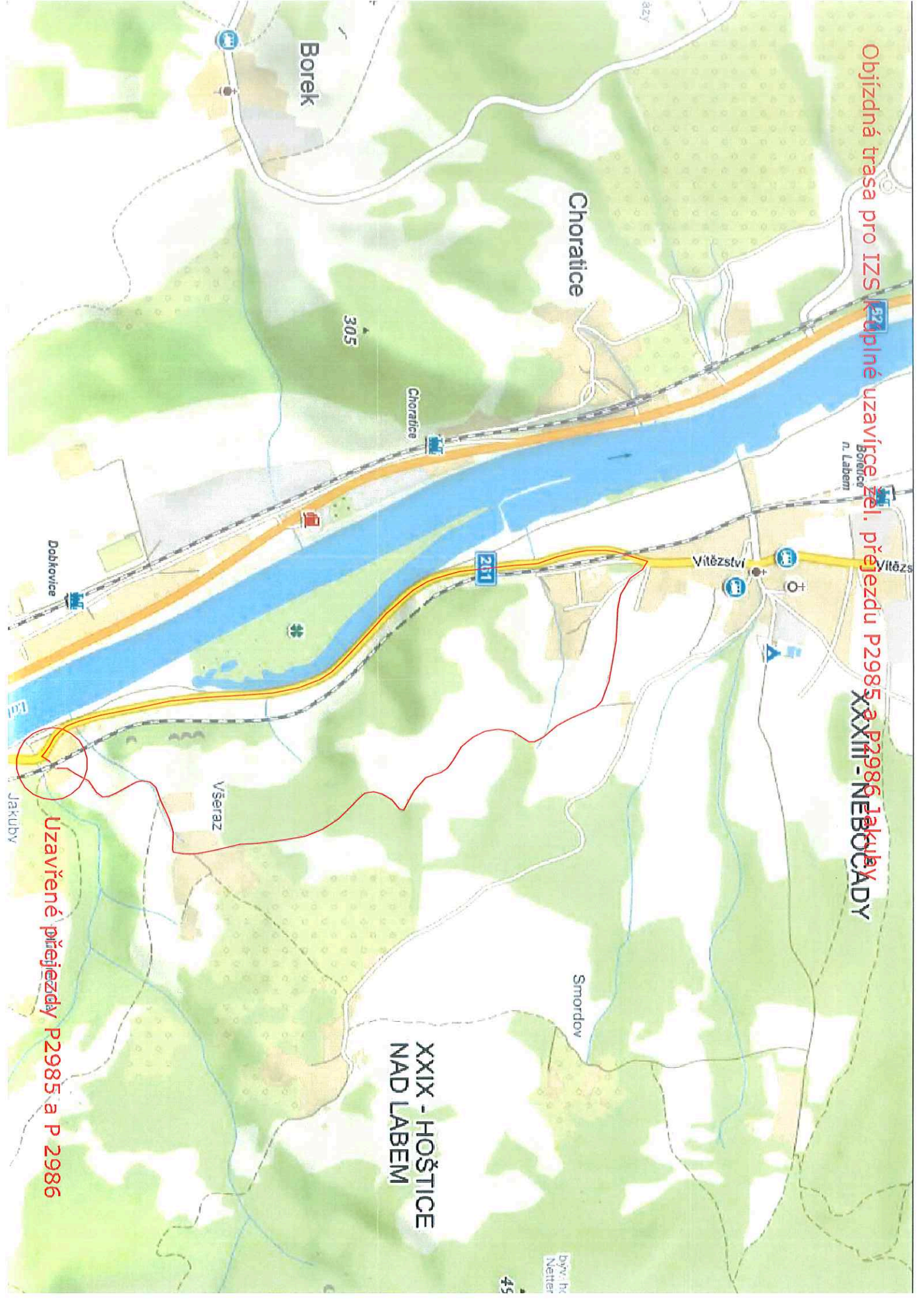
Za ST Ústí nad Labem,
Jan Seemann, DiS.



	Termín	Pátek	Soobta	Neděle	Pondělí	Úterý	Středa	Čtvrtek	Pátek	Soobta	Neděle	Pondělí	Úterý	Středa	Čtvrtek	Pátek	Soobta	Neděle	Pondělí	Úterý	
Přelad	Od 8:00 do 12:00 2.9.	30.8.																			
	Od 15:00 do 20:00 9.9.		31.8.																		
P2981 - 2st. Přečhod pro psstí	Od 7:00 30.8. do 20:00 24.9.																				
	Od 7:00 do 20:00 2.9.																				
P2982 - místní Nastupkače a 2st. Anšický Technické	Od 7:00 8.9. do 20:00 16.9.																				
	Od 7:00 3.9. do 20:00 16.9.																				
P2983 - místní Komunikače	Od 7:00 3.9. do 20:00 4.9.																				
	Od 7:00 do 20:00 8.9.																				
P2984 - místní 2st. Úterý	Od 7:00 17.9. do 20:00 20.9.																				
	Od 7:00 do 20:00 3.9.																				
Současné P2985+P2986 - Jákuby	Od 7:00 do 20:00 7.9.																				
	Od 7:00 9.9. do 20:00 15.9.																				

8.9. dojde k uzavření 2st. přelezdi P2982, P2983 a P2984.
 Důvodem je nutný souvislý příjezd stropní linky všemi těmito přelezdy - vždy bude uzavřen jen přelezd, kde budou v tu dobu prováděné práce, případně vždy bude příjezdový asfalt jeden přelezd pro zajištění obsluhovatosti obce.

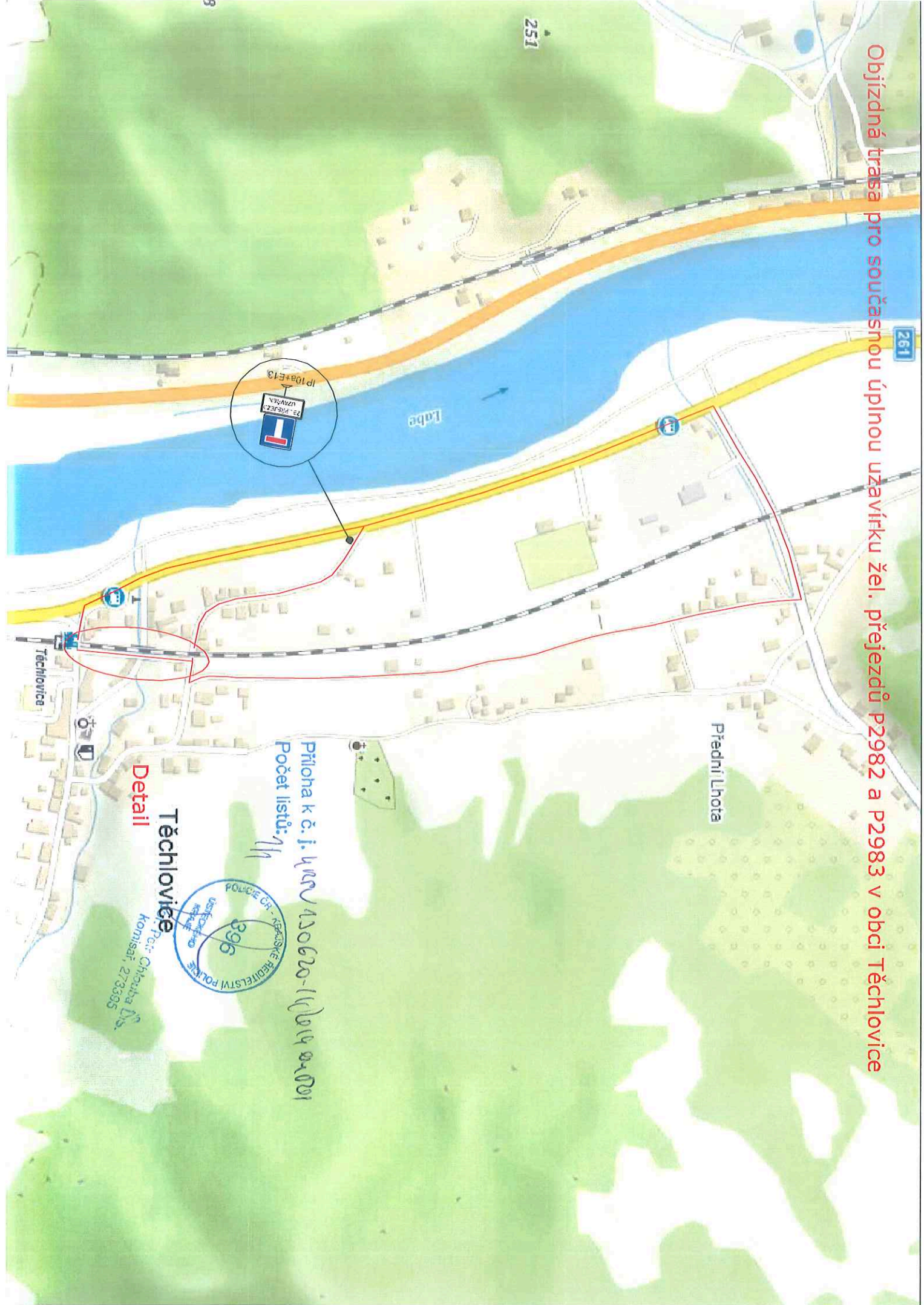
Objízdná trasa pro IZS **Kuplné uzavírce žel. přejezdu P2985 a P2986** **Jakubov XXXIII - NEBOČADY**



Uzavřené přejezdy P2985 a P 2986

**XXIX - HOŠTICE
NAD LABEM**

Objízdná trasa pro současnou úplnou uzavírku žel. přejezdů P2982 a P2983 v obci Těchlovice



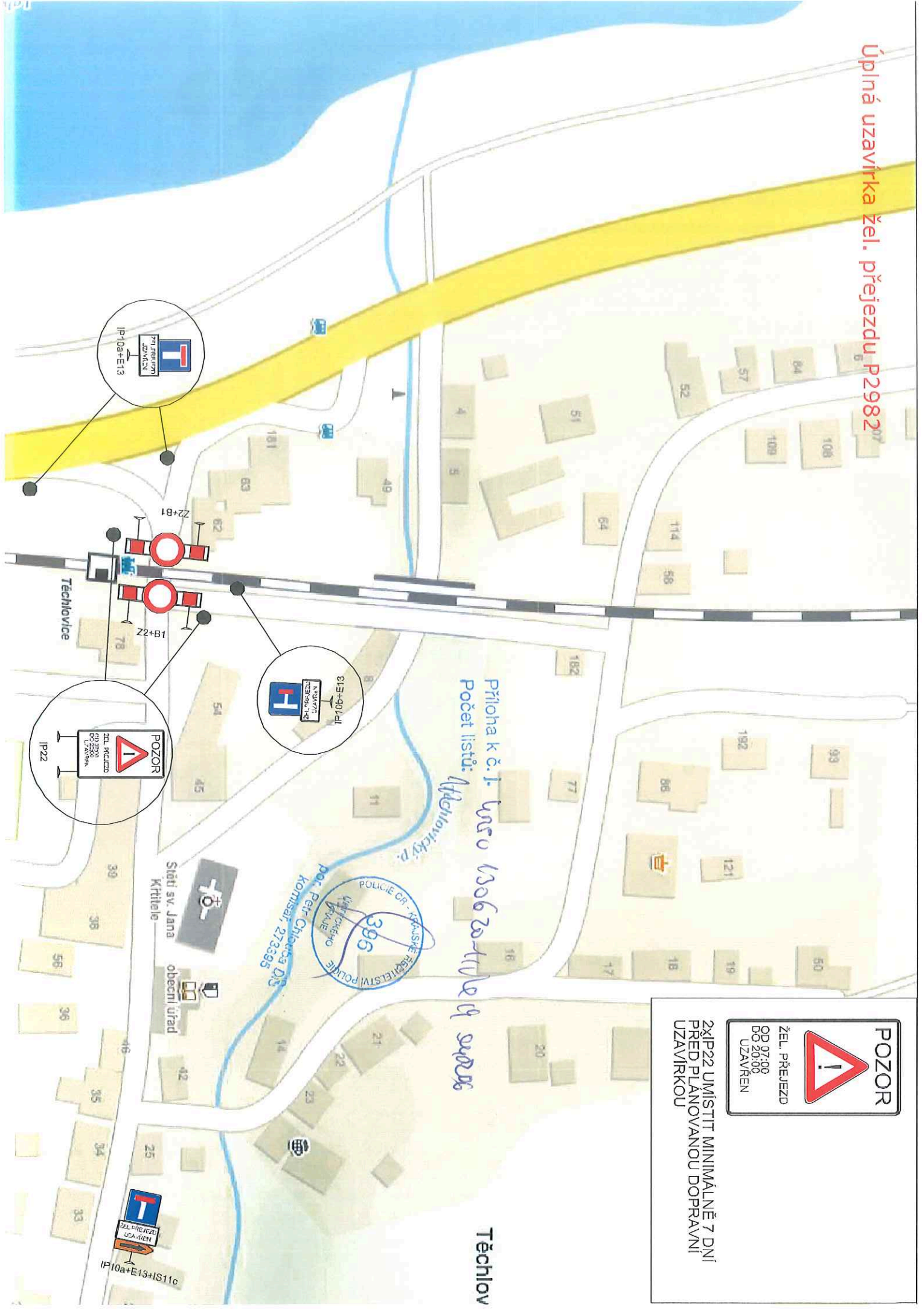
Přední Lhota

Priloha k č. j. 4488/130620-1/014 a-001
Počet listů: 11

Těchlovice
Detail

396
POLICE ČR - Městské Ředitelství Policie
ústecký územní úřad
Těchlovice
Pet. Chlouba D.S.
komisár, 273305

Úplná uzavírka žel. přejezdu P2982



POZOR

ŽEL. PŘEJEZD
OD 07:00
DO 20:00
UZAVŘEN

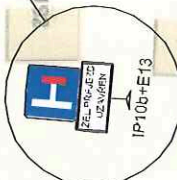
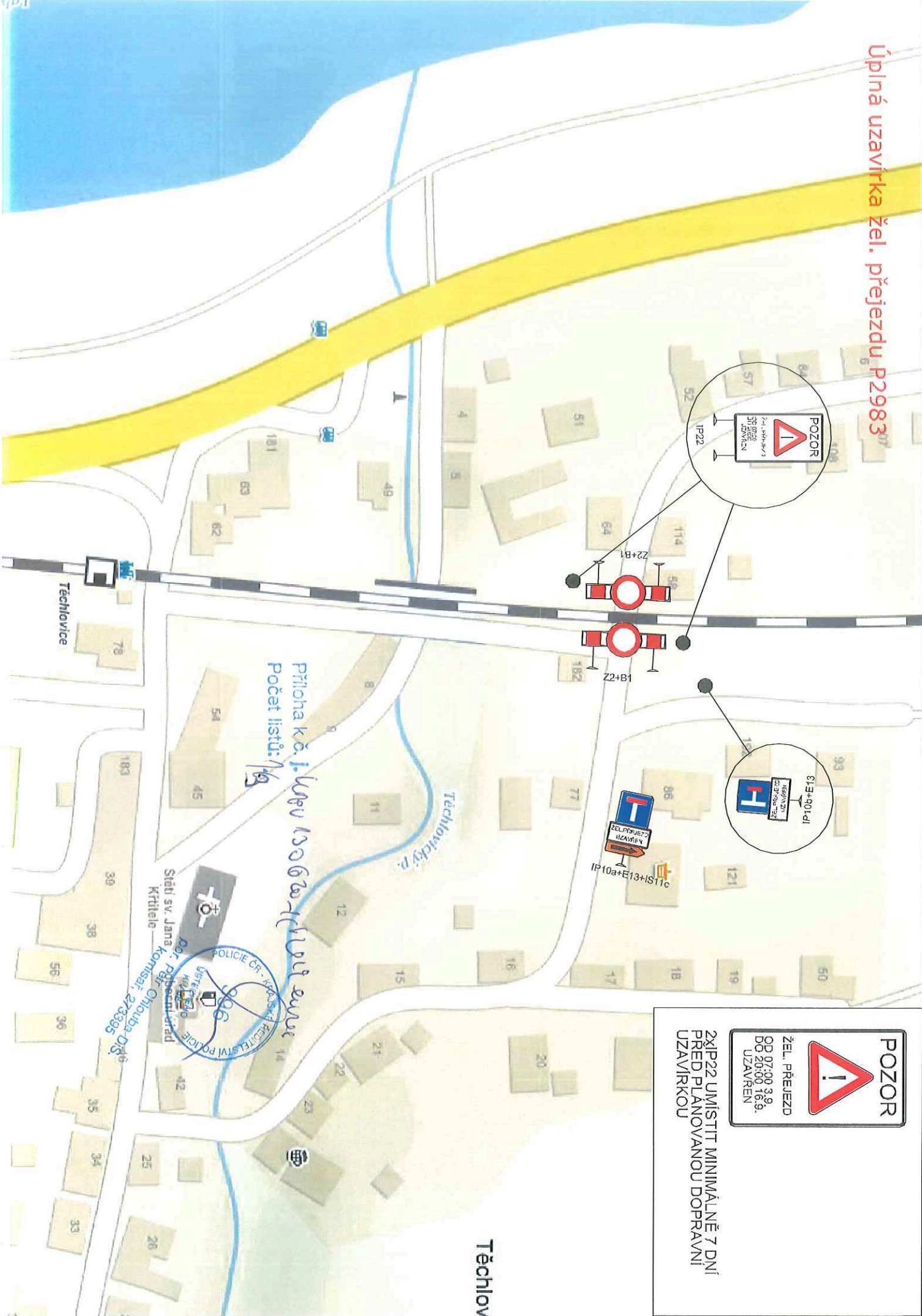
2x IP22 UMÍSTIT MINIMÁLNĚ 7 DNÍ
PŘED PLANOVANOU DOPRAVNÍ
UZAVÍRKOU

Příloha k č.j. uscu 130620-1/1619 s úřad.
Počet listů: 1

POLICE ČR - KRAJSKÉ ŘÍŠŤEŠTIVSKÉ ÚŘADY
396
POLICE OR - KRAJSKÉ ŘÍŠŤEŠTIVSKÉ ÚŘADY
por. Petr Chládek DS
komisár, 2733895

Těchlov

Úplná uzavírka žel. přejezdu P2983



POZOR

ŽEL. PŘEJEZD
OD 07:00 3.9.
DO 20:00 16.9.
UZAVŘEN

**ŽYJ P22 UMÍSTIT MINIMÁLNĚ 7 DNÍ
PŘED PLÁNOVANOU DOPRAVNÍ
UZAVÍRKOÚ**

Priloha k č. 1. úř. 130624/1011/2023
Počet listů: 1/2



Těchlov

Úplná uzavírka žel. přechodu P2981



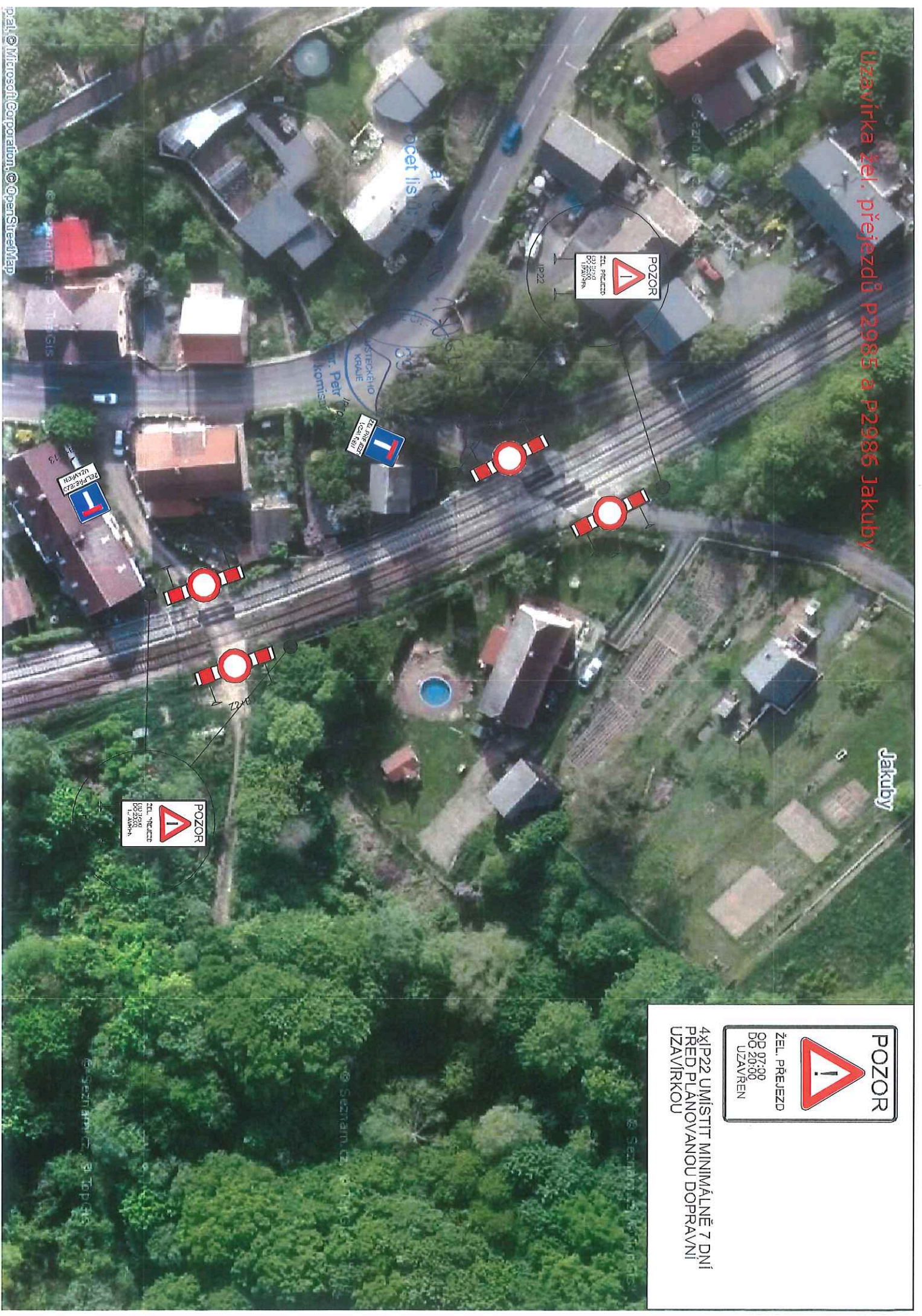
POZOR
ŽEL. PŘECHOD
OD 07:00 30.8
DO 20:00 24.9.
UZAVŘENÍ



Prilic: č. J. 1001 1362
Počet listů: 1

ZXIP22 UMÍSTIT MINIMÁLNĚ 7 DNÍ PŘED PLANOVANOU DOPRAVNÍ UZAVÍRKOU

Uzavírka žel. přejezdů P2985 a P2986 Jakuby



POZOR

ŽEL. PŘEJEZD
OD 07:00
DO 20:00
UZAVŘEN

4x P2985 UMÍSTIT MINIMÁLNĚ 7 DNI
PŘED PLANOVANOU DOPRAVNÍ
UZAVÍRKOU

Ověřovací doložka konverze dokumentu

Ověřuji pod pořadovým číslem **346851**, že tento dokument, který vznikl převedením vstupu v listinné podobě do podoby elektronické, skládající se z **9** listů, se doslovně shoduje s obsahem vstupu.

Ověřující osoba: **Jan SEEMANN**

Vystavil: **Správa železniční dopravní cesty, státní organizace**

Datum: **25.07.2019 12:22:01**



1fdbcf42-87a1-4f32-84d0-54d31948d41c